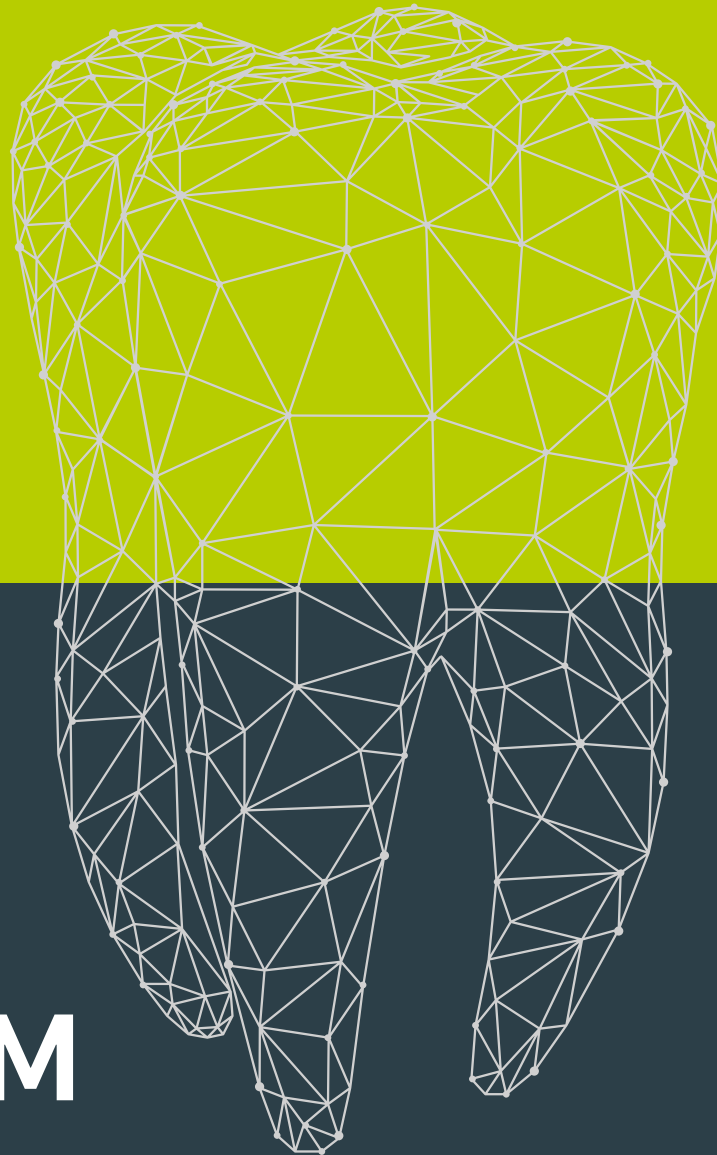


Werden
Sie unser
Partner!

**GEMEINSAM
BESSER**



dentallabor.knoll
& team

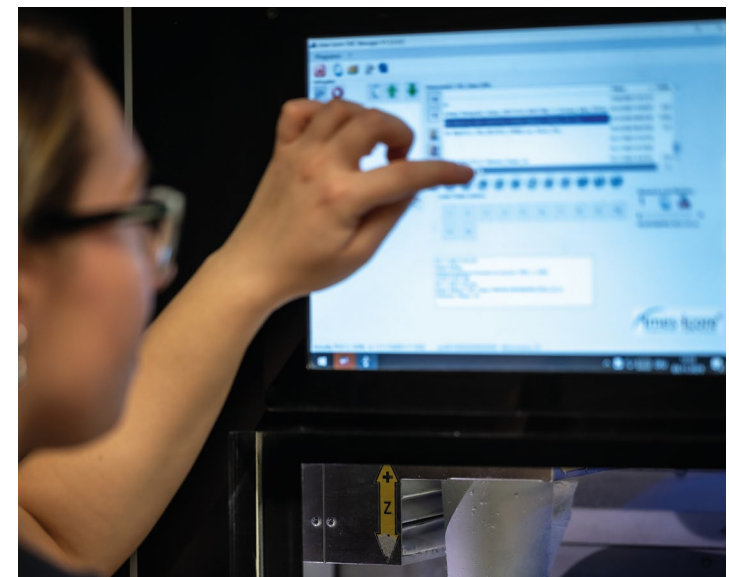


IHR MODERNES
INNOVATIVES
DENTALTECHNISCHES
MEISTERLABOR
für digitale &
analoge Zahntechnik

SEIT ÜBER 25 JAHREN AM ZAHN DER ZEIT

Wir sind stolz darauf Ihnen unser innovatives Dentallabor & Team vorzustellen, wo Qualität, Präzision und modernste Technologie Hand in Hand gehen. Unsere Mission ist es, Zahnärzten und ihren Patienten ein strahlendes Lächeln zu schenken, das nicht nur ästhetisch ansprechend ist, sondern auch höchsten Qualitätsstandards entspricht. Mehr als 25 Jahre Erfahrung, Innovation & modernste Zahntechnik, der Sinn für Ästhetik & Funktion sowie die partnerschaftliche Zusammenarbeit sind unser Schlüssel für Ihren individuell gefertigten, hochwertigen Zahnersatz.

W I R H A L T E N I H R E V E R S P R E C H E N .





WIR
SIND ...

leidenschaftlich
bei der Sache

innovativ

digital & analog

modern & zukunftsorientiert

zuverlässig

lösungsorientiert

erfahren & kompetent

DIGITALES & ANALOGES HANDWERK

Qualität made in Austria

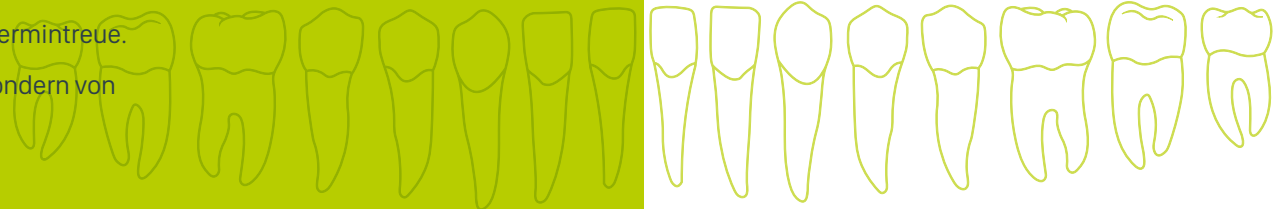
CAD / CAM

MDR & DSVAG konform



WIR KOMBINIEREN

In unserem hochmodernen Dentallabor setzen wir auf innovative Technologien wie CAD/CAM, 3D Druck und digitale Abformungen um maßgeschneiderte Lösungen zu bieten, die perfekt auf die individuellen Bedürfnisse jedes Patienten zugeschnitten sind. Die individuelle Betreuung und die partnerschaftliche Zusammenarbeit auf Augenhöhe sind unsere Stärke. Jede Zahnarztpraxis ist einzigartig. Der persönliche Austausch ist uns wichtig und die Basis für eine vertrauensvolle Zusammenarbeit. Unser oberstes Gebot ist die Zufriedenheit unserer Kunden und deren Patienten, Verlässlichkeit und Termintreue. Die Qualität der Arbeit ist nicht abhängig vom Werkzeug, sondern von denjenigen, die das Werkzeug bedienen.



FÜHLEN SIE UNS AUF DEN ZAHN

Entdecken Sie die Zukunft der Zahntechnik mit **dentallabor.knoll & team**.

Wir kombinieren traditionelle analoge Methoden mit hochmodernen digitalen Technologien. Höchste Qualität und perfektes Handwerk sind für uns eine Selbstverständlichkeit. Wir investieren nicht nur in die Zukunft im Bereich der Technik sondern auch laufend in die Aus- und Weiterbildung unseres Teams.



M A S S G E S C H N E I D E R T E L Ö S U N G E N
F Ü R Z U F R I E D E N E P A T I E N T E N

- Kronen-, Brücken- & Inlaytechnik
- Abnehmbare & festsitzende Implantattechnik
- Teleskop & Kombitechnik
- Totalprothetik & Modellgussprothetik
- CAD/CAM Technik
- Digitale Abformung & Designservice
- Diagnostik, Fallplanungen, navigierende Implantologie
- Schienteknik
- Individuelle Beratung & Schulungen

LEISTUNGS SPEKTRUM

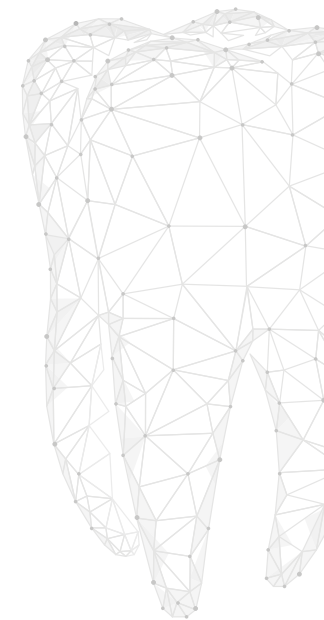


HANDWERK AUS MEISTERHAND

Die analoge Zahntechnik bezieht sich nicht nur auf traditionelle Methoden und Techniken in der Herstellung von Zahnersatz sondern erfordert handwerkliche Feinarbeit und ermöglicht eine präzise, individuelle Anpassung an die Bedürfnisse und Ansprüche Ihrer Patienten.



ANALOGE
ZAHNTECHNI



ÄSTHETIK & FUNKTION

Die Verbindung von Ästhetik und Funktion ist von entscheidender Bedeutung um optimale Ergebnisse bei der Herstellung des individuellen Zahnersatzes zu erzielen. Eine offene Kommunikation und ein enger Austausch zwischen Zahnarztpraxis, Patient und uns als Dentallabor ist für die Herstellung einer qualitativ hochwertigen Arbeit besonders wichtig.

UNSERE AUFGABE: IHREN PATIENTEN DAS
SCHÖNSTE LÄCHELN INS GESICHT ZU ZAUBERN.

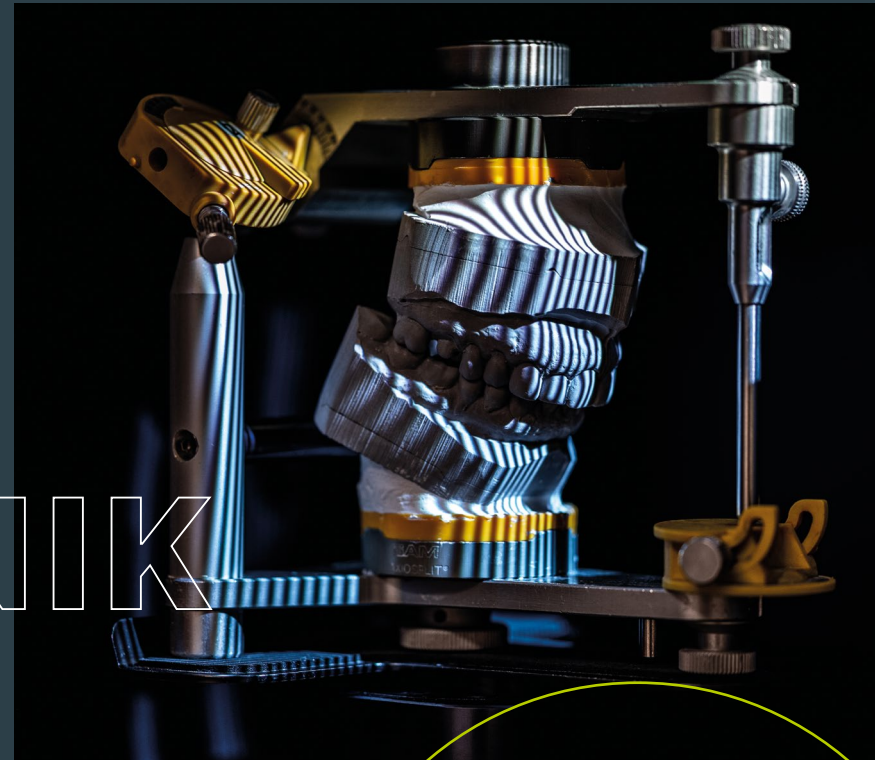


DIGITALE ZAHNTECHNIK

PRÄZISE, EFFIZIENT & KOMFORTABEL

Die digitale Zahntechnik hat die Herstellung von Zahnersatz revolutioniert und bietet zahlreiche Vorteile in Bezug auf Präzision, Effizienz und Patientenkomfort. Durch den Einsatz modernster Technik optimieren wir den Herstellungsprozess von Zahnersatz erheblich.

Das bedeutet für Sie: höhere Effizienz und eine optimierte Patientenversorgung. Durch die nahtlose Integration von Daten können Zahnärzte und Zahntechniker in Echtzeit zusammenarbeiten. Dies fördert eine effiziente Kommunikation und stellt sicher, dass jeder Schritt des Prozesses präzise auf die individuellen Bedürfnisse des Patienten zugeschnitten ist.

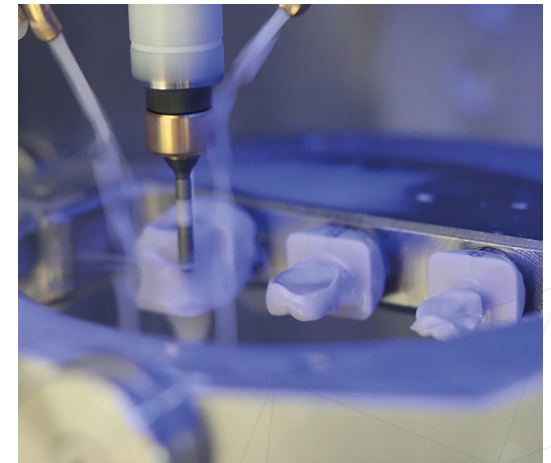


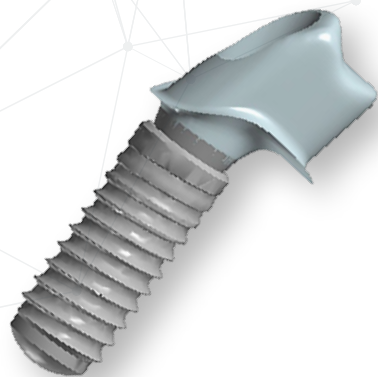


In unserer eigenen CAD/CAM Abteilung können wir sämtliche Datensätze aller Hersteller empfangen, erfassen und digital verarbeiten.

Unser CAD/CAM Center ist an folgende Plattformen direkt angebunden:

- Dentsply Sirona DS Core
- Dentsply Sirona Connect Case Center
- 3Shape Communicate Portal
- iTero
- Medit





CHIRURGISCHE PLANUNG

Der Erfolg des zufriedenen Patienten fängt mit der Planung an. Entdecken Sie die Zukunft der präzisen Zahntechnik mit unserer innovativen chirurgischen Planung! Unsere hochmoderne Technologie revolutioniert den Weg, wie Zahnärzte und Zahntechniker zusammenarbeiten, um optimale, ästhetische, funktionelle und hygienisch saubere Lösungen zu erzielen. Unsere Software ermöglicht eine detaillierte chirurgische Planung, die es uns ermöglicht, jeden Schritt des Verfahrens im Voraus zu visualisieren. Dadurch wird die Genauigkeit erhöht und die Chancen auf erfolgreiche Ergebnisse maximiert.

G U T E P L A N U N G E R H Ö H T D I E E F F I Z I E N Z .



INNOVATIVE IMPLANTOLOGIE

Unsere hoch entwickelte Software ermöglicht eine detaillierte 3D-Implantatplanung. Gemeinsam können wir optimale Positionen festlegen, um die perfekte Grundlage für ästhetisch ansprechende Restaurationen zu schaffen. Von hochwertigen Materialien bis hin zu individualisierten Restaurationen bieten wir die Gewissheit, dass jedes Lächeln nicht nur ästhetisch, sondern auch dauerhaft ist.

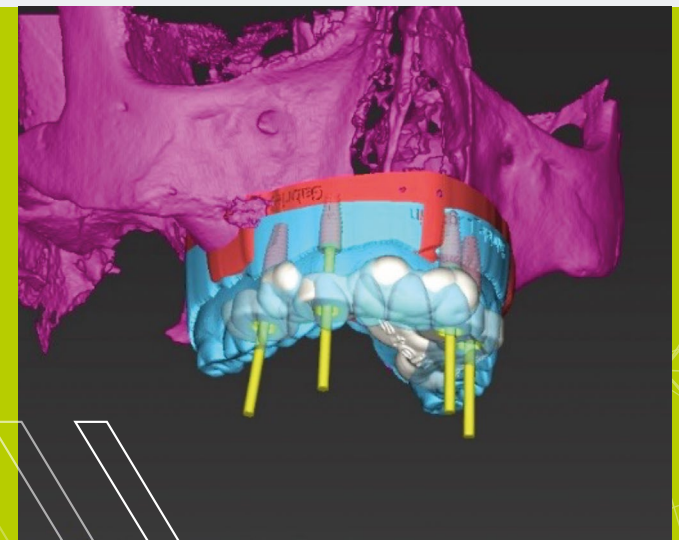
SCHIENEN- THERAPIE

Unsere maßgeschneiderten, digital angefertigten Zahnschienen bieten nicht nur Komfort sondern setzen auch neue Standards in der Behandlung von Zahnfehlstellungen und Kieferproblemen. Von der Diagnose bis zur Anpassung jeder Schiene wird jeder Schritt durch modernste Technologie unterstützt um sicherzustellen, dass die Ziele der Behandlung erreicht werden.



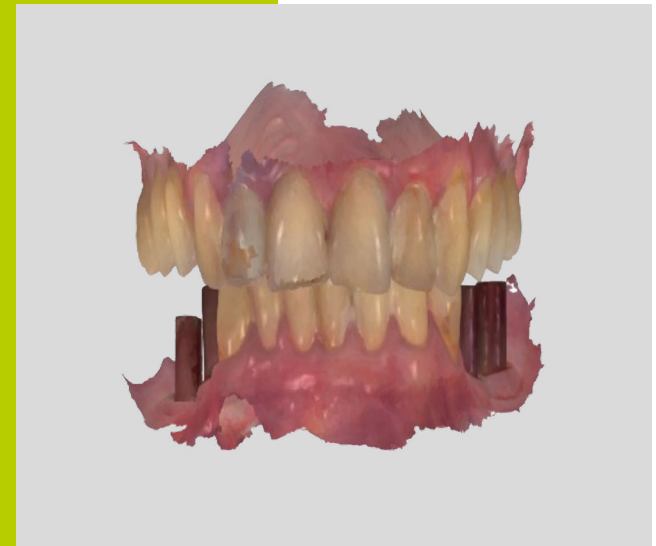
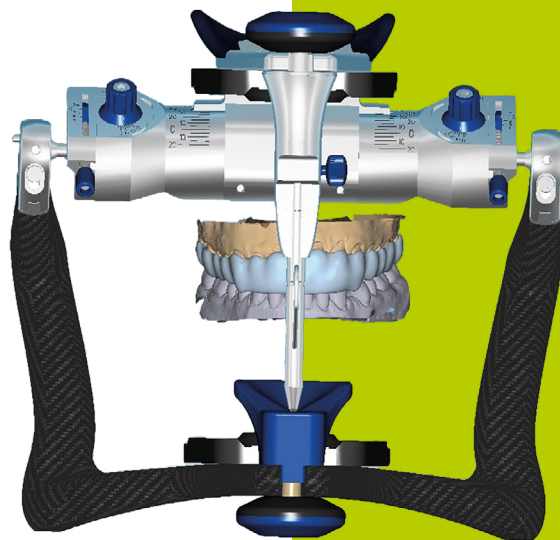
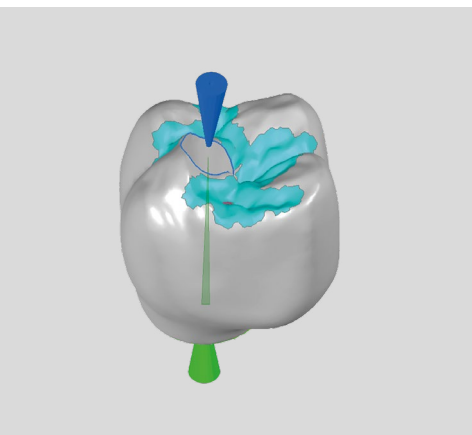
ANWENDUNG

- Funktionsschienen
- Aufbisschienen
- Sportschutz
- Schnarchschienen
(wir sind zertifizierter TAP-Anwender)
- Bleichschienen
- KFO-Schienen
- Medikamentenschiene



PLANUNGS- & DESIGNCENTER

Ob Vollkeramikrestaurationen, Implantat getragene Suprakonstruktionen, Bohrschablonen oder Funktionsschienen – wir planen und designen für Sie. Sie entscheiden, ob Sie in Ihrer Praxis oder extern fertigen möchten.

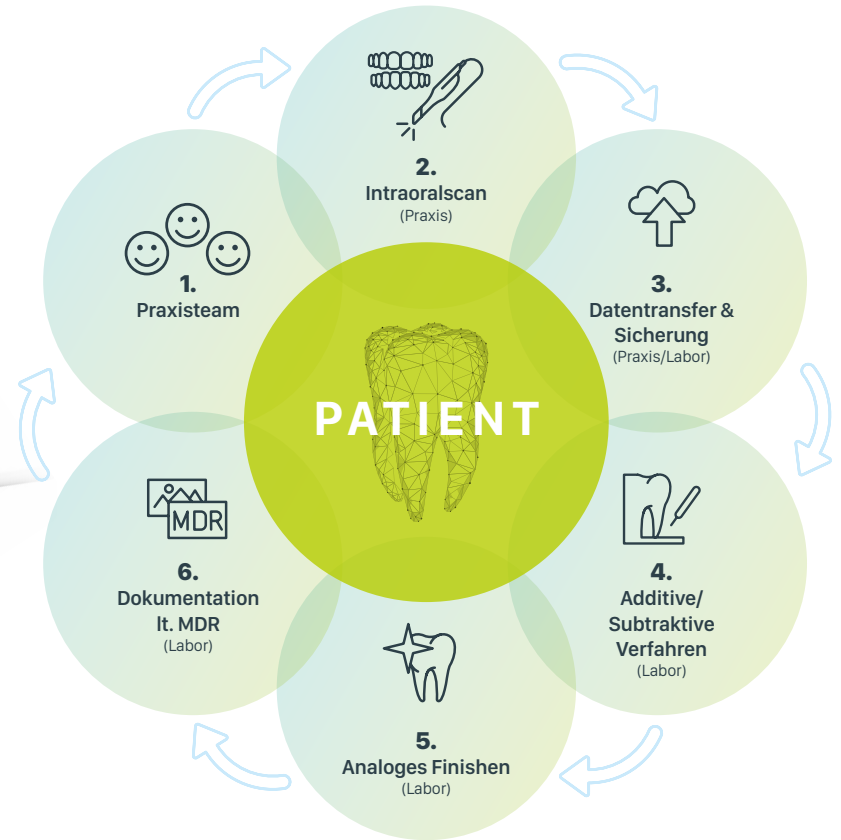


SCANDAY

Die digitale Abformung bietet zahlreiche Vorteile für einen effizienten Workflow in Ihrer Praxis, darunter höhere Präzision, verbesserter Patientenkomfort und kürzere Behandlungszeiten. Sehr gerne zeigen wir Ihnen und Ihrem Team die effektive und präzise Handhabung des Intraoralscanners und den Datenversand. Wir bieten Ihnen ein Gesamtkonzept und betreuen Sie von A bis Z auf Ihrem Weg in den digitalen Workflow.



Wir begleiten Sie gerne beim Einstieg in die digitale Abformung und der Optimierung der digitalen Abläufe. Unser Service beginnt bereits bei der Beratung zur Auswahl des Scanners beim Händler Ihrer Wahl. Mit unserem hauseigenen Intraoralscanner zeigen wir Ihnen gerne den Einstieg in die digitale Abformung bei uns im Labor oder auch direkt in Ihrer Praxis.



Buchen Sie JETZT Ihren individuellen Scanday:

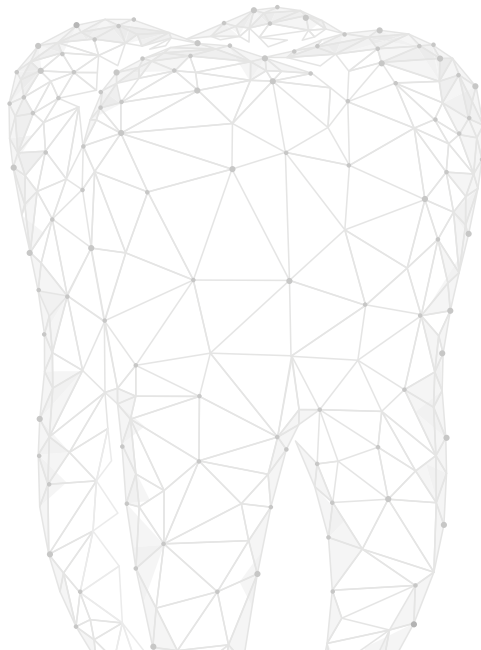


A ... Abformung digital
Z ... Zahnersatz digital hergestellt





Gerhard Knoll, MSc (li.)
Markus Asen (re.)



KNOLL STEHT FÜR QUALITÄT

ERFAHRUNG

EXPERTISE

PARTNERSCHAFT



Curriculum Gerhard Knoll, MSc

- 1987** Lehrabschlussprüfung zum Zahntechniker
- 1990** Bremerhaven
- 1991** Illinois, Chicago (USA)
- 1995** Meisterprüfung und Schritt zur Selbstständigkeit
- 2002** Beginn der digitalen Fertigung im Haus – 1. Dentallabor in Westösterreich
- 2006** Neubau und Umzug an den jetzigen Standort Grödig
- 2018** Master of Science in Dentaltechnologie, DPU Krems
- 2019** Curriculum für Implantatprothetik – Charité Berlin (NEU)
- 2021** Junior-Partner Markus Asen (seit 2000 im Betrieb)
- und viele weitere Fortbildungen in sämtlichen Bereichen der Zahntechnik – weitere Infos unter www.dentallabor-knoll.com/Fortbildungen

KENNEN LERNEN

KONTAKT

Lernen Sie uns kennen und werden Sie unser Partner für eine gemeinsame, erfolgreiche Zukunft. Wir sind:

- zuverlässig
- termintreu
- qualitätsorientiert
- partnerschaftlich
- zukunftsorientiert



KANÄLE



www.dentallabor-knoll.com/terminanfrage



+43 (0) 62 46 / 78 660



info@dentallabor-knoll.at



[dentallabor.knoll](https://www.facebook.com/dentallabor.knoll)



[dentallabor.knoll](https://www.instagram.com/dentallabor.knoll)





dentallabor.knoll
& team

WIR FREUEN UNS AUF SIE!